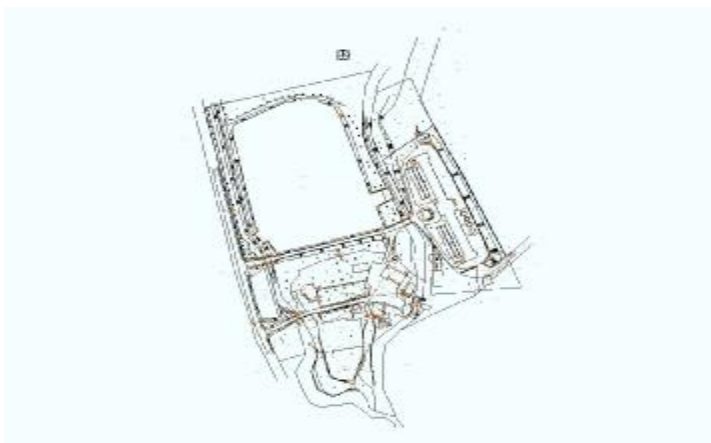


SKI tunel Štrba- areál pre bežecké lyžiarske športy s celoročným využitím

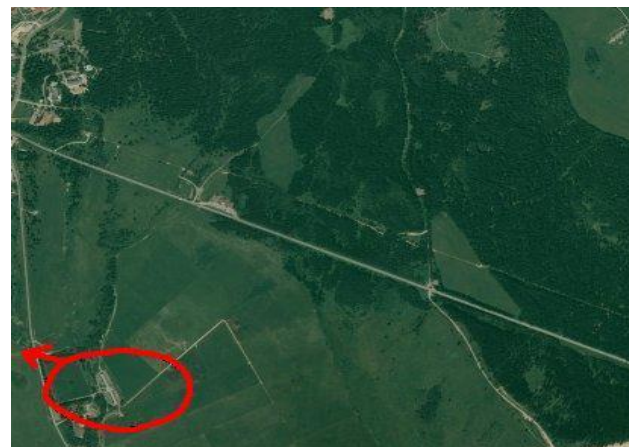
Posúdenie projektu z pohľadu zásad NATURA – DESIGN, SWOT analýza



Investičný zámer vybudovania areálu pre bežecké lyžiarske športy s celoročným využitím a s komplexnou ponukou ubytovania a služieb je situovaný v excelentnom priestore lokality Medzištrbie. Lokalita je výnimočná s ľahkou a komfortnou dostupnosťou (rýchliková zástavka (Tatranská Štrba), diaľničné napojenie (trasa Bratislava- Tatry), letisko Poprad). Lokalita sa nachádza v tesnej blízkosti najznámejšej turistickej lokality vo Vysokých Tatrách –Štrbského plesa. Po dobudovaní môže slúžiť ako vyhľadávaná turisticko-športová destinácia.



Situácia: rekonštruovaný objekt kravína a okolie



Ortofoto snímka predmetného územia

Snímka 1

T1

Tom; 11. 12. 2007

Navrhovaná komplexná obnova a rekonštrukcia pôvodného kravína s príslušenstvom na ubytovacie a a doplnkové služby- hodnotenie

- Silné stránky:** využitie súčasného opusteného a nevyužívaného kravína,
revitalizácia zdevastovaného priestoru,
odstránenie starých ekologických záťaží,
rešpektovanie súčasných proporcií a výškových úrovní,
využitie silného“ génia loci „priestoru Medzištrbie,
zaujímavá ponuka služieb „Lyžovanie v lete“ atraktívne zázemie najdôležitejších stredísk cestovného ruchu na Slovensku Nízke Tatry -Chopok -Liptovský Mikuláš- Národný park Nízke Tatry , Vysoké Tatry- Mesto Vysoké Tatry- Poprad –Tatranský národný park.
- Slabé stránky:** nutnosť podriadenia sa dispozícii a orientácii objektu
- Príležitosti:** rozvinutie osobitnej ponuky celoročného využitia objektu pre cestovný ruch v podhorí Tatier, vytvorenie alternatívy a naplňovanie koncepcie presúvania kapacít a služieb cestovného ruchu z citlivého priestoru územia Tatranského národného parku (Štrbské pleso) do podhoria.(Územie so stupňom ochrany prírody 2)
využitie prednosti blízkeho okolia pretekajúceho potoka Mlynica, umelej vodnej nádrže ,objektu a areálu „Starého mlyna, neopakovateľných panoramatických pohľadov na Nízke a Vysoké Tatry
vytvorenie pracovných príležitostí ,zlepšenie podmienok bežeckého lyžovania amatérskeho a profesionálneho
zmena projektu počas výstavby nevybudovanie Ski tunelu pre finančnú náročnosť realizácie .
Zmena funkcie na monofunkčné nájomné byty .
Pri nevhodnej architektúre a dizajnovaní okolia - strata lokálnej identity



Navrhovaná investičná výstavba objektu **SKI TUNEL** slúžiaci na celoročnú prevádzku severského lyžovania

- Silné stránky:** prvá investícia tohto druhu vo východnej Európe atrakcia v regióne
nadviazanie na históriu bežeckého lyžovania v osi Štrba ,Madzištrbie, Tatranská Štrba, Štrbské Pleso
doplňujúca ponuka pre najznámejšie destinácie Vysoké a Nízke Tatry , regióny Spiš, Liptov , komunikačná osa
Lipt. Mikuláš- Poprad medzinárodný rozmer -Poľsko -Ukrajina -Maďarsko
nezávislosť na počasi eliminácie problémov globálneho otepľovania (topenie ľadovcov, zvýšenie priemernej ročnej
teploty o 0,5 °C za posledných 100 rokov, prognóza na 50 rokov nárast teploty o 2-3 °C
prudký nárast ubytovacej kapacity v Podhorí Tatier doplnková ponuka ku Ski-Therme- Golf
- Slabé stránky :** finančné náročná investícia, vysoké prevádzkové nároky, sezónnosť využívania
závislosť na trende rozvoja cestovného ruchu –slabšie a silnejšie roky
- Príležitosti:** pre vytvorenie alternatívneho areálu pre bežecké lyžovanie (organizovanie tréningov, sústredení športových podujatí Svetových
pohárov , olympijských hier .
definitívne premiestnenie komplexu bežeckých trati pre severské lyžovanie a biatlon do územia bez konfliktu s ochranou prírody
zapojenie prevádzkovateľov hotelov a turistických zariadení do spolufinancovania Ski tunela –začiatok participácie a koordinácie
rozvoja cestovného ruchu na princípoch spolupráce a vzájomnej podpory
- Ohrozenia:** vysoké prevádzkové náklady, dlhodobá návratnosť investície



Zásady Nature-design



Vnímame priestor okolo nás ako žijúcu bytosť, úkolom je, aby ľudia, ktorí ho budú obývať alebo navštevovať, sa v ňom cítili dobre a harmonicky. Veľký dôraz je potrebný klásť na detaily, dávať prednosť prírodným materiálom a dekoráciám. Zároveň je treba usilovať o to, aby interiér ale aj exteriér splňoval požiadavky a očakávania klientov a aby im sám poskytoval ďalšiu inšpiráciu.

Cieľom je preniesť trochu prírody aj do obydlí a pomôcť vytvoriť prostredie, kde sa budú návštevníci cítiť spokojne a príjemne a kde bude možné si skutočne odpočinúť. Tak, aby niečoho nebolo málo alebo priveľa.

Inšpiráciu sa čerpá z prírody, kde je všetko zastúpené v správnom pomere a preto celok pôsobí tak harmonicky.

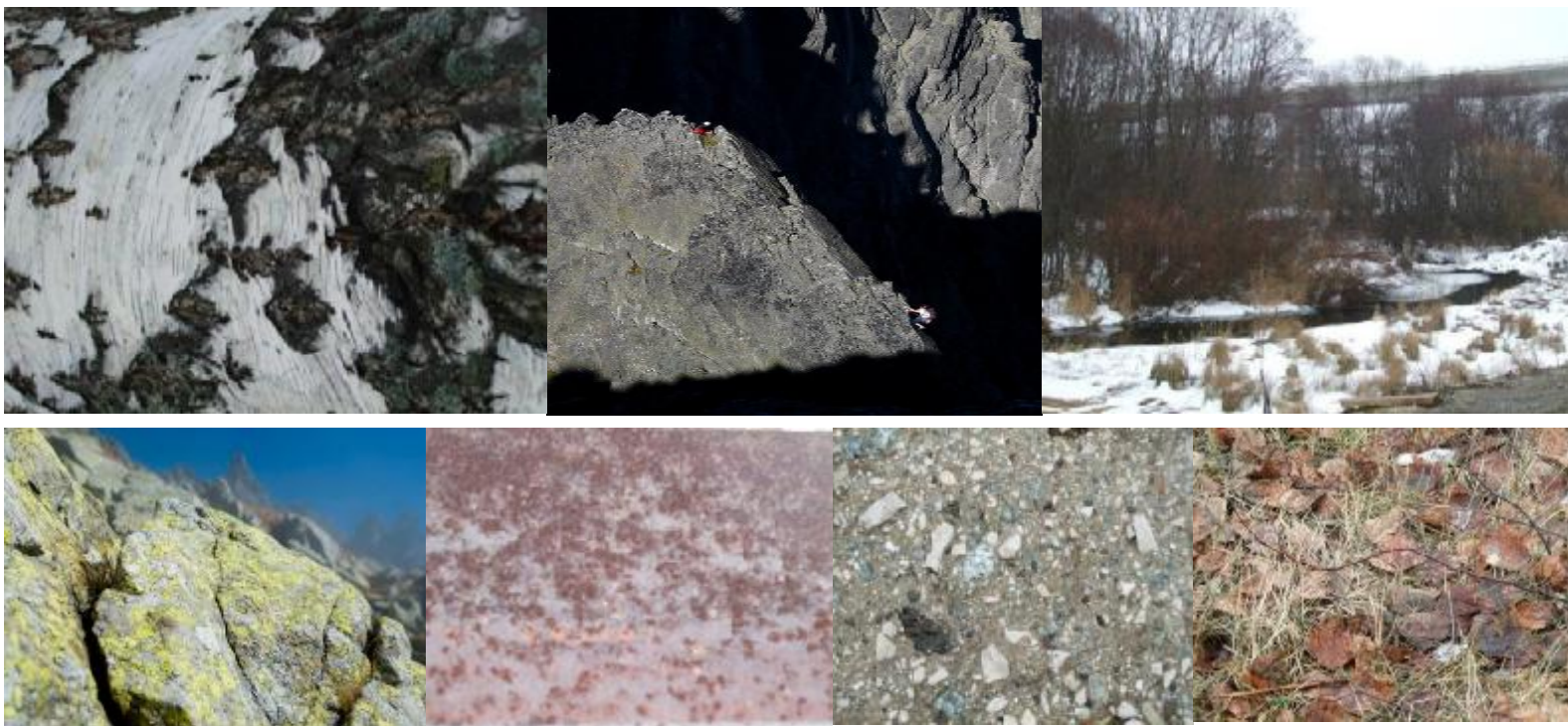
Tak vzniká Nature – Design, ktorý pomáha dostať sa v pravý čas na pravé miesto.

Príroda poskytuje veľa možností inšpirácie a jej premeny sú nekonečné.

V dnešnej dobe, si to uvedomuje čím ďalej viacej ľudí a vracajú sa ku svojej podstate, zdravému životnému štýlu a príjemnému prostrediu.

Návrhy farebných odtieňov a ich kombinácii pre použitie na parkovacie a spevnené plochy , prístupové a vnútorné komunikácie ,cesty, chodníky a pod.

Doporučenia: Pre výber materiálu a technológií využívať domáci materiál s charakteristickou farbou a štruktúrou (žula , batizovský štrk žlte fluvoglaciálne piesky. Sokle ,stĺpy, chodník, spevnená plocha, vstupná hala –koncipovať a materiálovo stvárniť s cieľom navodiť drsnosť a farebnú podobnosť okolia.
využívať tvary a formy pripomínajúce tatranské štíty okolité dreviny borka borovice jedle, brezy, jelše, smreku ,vrbu...
Návrh chodníkov okolitých komunikácií parkovísk projektovať so zámerom nepravidelnosti, logiky ,neohraničovať rovnými líniami obrubníkov ,ale nechať prirodzene zarastať okolitou trávnu vegetáciou pri dodržaní technologických noriem na odvodnenie a ochranu spodných vôd špeciálne pri parkoviskách a odstavných plochách. Vyvarovať sa presných geometrických tvarov ostrých okrajov ...
Preferovať hlboko štruktúrované a reliéfované materiáli vytvoriť charakteristickú typovú drobnú architektúru odlišujúcu sa od štandardných ponúk ,nielen tvarom, ale hlavne kvalitou použitých materiálov, profesionálneho prevedenia a originality (altánky oddychové miesta. miesta výhľadov(lavičky) a príjemných posedení (piknikové miesta ohniská) s využitím prírodných a reliéfových daností.



Snímka 5

T2

Tom; 11. 12. 2007

Návrh farieb a štruktúry pohľadových stien okien dverí soklov ...

Doporučujeme : využívať historický dané štruktúry a formy architektúry charakterizované typom važecko štrbského typu sedliackeho domu.
využívať farby okolia typického pre lokalitu(7-9 lesný vegetačný stupeň.)
inšpirovať sa výhľadmi, na ktoré sa stále pozeráme ,prírodnými prvkami ,ktoré nás obklopujú a môžeme sa ich dotknúť.(Využitie: farba stien, drevené obklady, keramické obklady)
Klášť dôraz na interakciu medzi interiérom a exteriérom, realizovať formou veľkých presklených nedelených okien s panoramatickými priehľadmi a s výhľadom do kraja
vytvárať určitú jednotnosť a plynulosť a širším využívaním okien doslova pozývať prírodu dovnútra.



Návrh farieb ako doplnkov zriedkavo vyskytujúce ale svojou intenzitou a krásou nepostrádateľné.

Doporučujeme :

Ako doplnky v interiéroch izieb a spoločenských priestoroch.

Formou dizajnových doplnkov ,kvetov, obrazov, keramiky, svietidiel.

Vytvorenie ozeleňovacieho projektu s cieľom zjemnenia a zakomponovanie nových ako aj rekonštruovaných objektov do okolia



Web informácie

- [. http://www.skitunnel.com/](http://www.skitunnel.com/)
- <http://www.fortumskitunneltorsby.se/>
- <http://www.fasterskier.com/travel3436.html>
- <http://www.live-webcam-directory.com/finland/live-webcam-vuokatti-skitunnel.html>
- <http://www.flickr.com/photos/42558514@N00/296591352>
- <http://www.fortumskitunneltorsby.se/>
- Webinfo@skitunnel.com
- <http://www.skitunnel.com/>
- <http://www.fortumskitunneltorsby.se/>
- <http://www.fasterskier.com/travel3436.html>
- <http://www.live-webcam-directory.com/finland/live-webcam-vuokatti-skitunnel.html>
- <http://www.flickr.com/photos/42558514@N00/296591352>
- <http://www.fortumskitunneltorsby.se/>